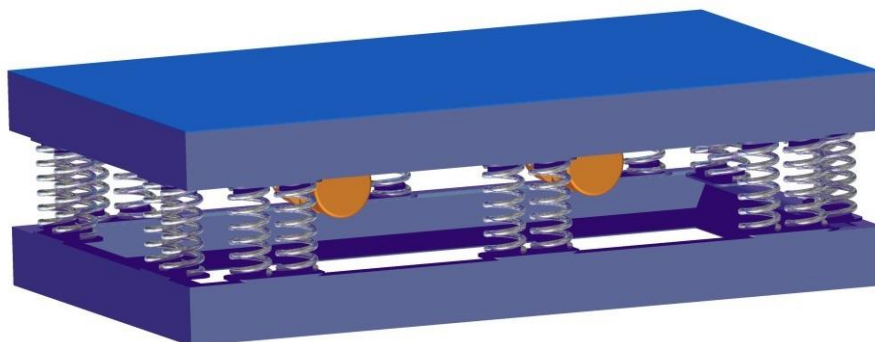
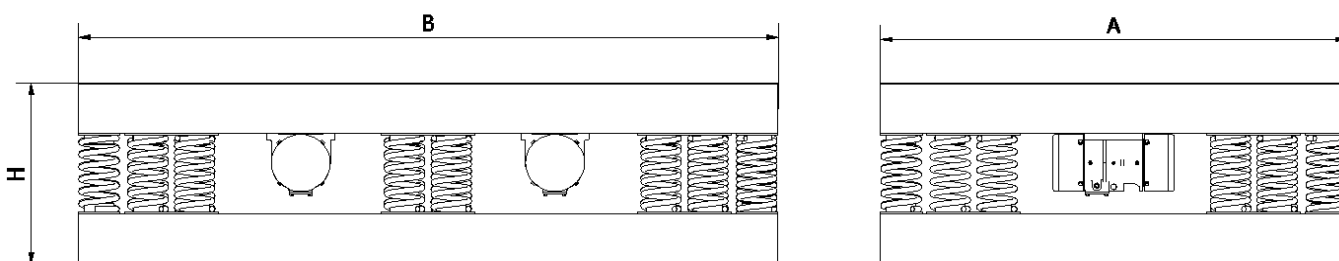


Вібраційний стіл типу SW



Призначення:

Вібраційний стіл призначений для загущення сільськогосподарських мас та мас схожої консистенції.



Технічні дані:

| Тип | Розміри | | | Електровібратори | | | Доп. навантаження | Пов. столу | Вага |
|------------|---------|------|-----|------------------|-------------|----------------|-------------------|------------|------|
| | A | B | H | Кількість | Тип | Пот. | | | |
| | мм | мм | мм | штук | OEWg | kW | | | |
| SW – 7/7 | 700 | 700 | 500 | 2 | - 80B4.10 | 2 x 0,75 = 1,5 | 1000 | 0,49 | 400 |
| SW – 9/9 | 900 | 900 | 500 | 2 | - 80B4.10 | 2 x 0,75 = 1,5 | 1200 | 0,81 | 500 |
| SW – 9/12 | 900 | 1250 | 650 | 2 | - 90L4.20 | 2 x 1,5 = 3 | 1500 | 1,125 | 700 |
| SW – 10/12 | 1050 | 1250 | 650 | 2 | - 90L4.20 | 2 x 1,5 = 3 | 1500 | 1,3 | 800 |
| SW – 10/20 | 1050 | 2000 | 700 | 2 | - 100L4A.30 | 2 x 2,2 = 4,4 | 3000 | 2,1 | 1000 |
| SW – 12/16 | 1250 | 1650 | 700 | 2 | - 100L4A.30 | 2 x 2,2 = 4,4 | 3000 | 2,1 | 1000 |
| SW – 12/20 | 1250 | 2000 | 700 | 2 | - 100L4A.30 | 2 x 2,2 = 4,4 | 4000 | 2,5 | 1300 |
| SW – 14/20 | 1400 | 2000 | 700 | 2 | - 100L4A.30 | 2 x 2,2 = 4,4 | 4000 | 2,8 | 1500 |
| SW – 14/25 | 1400 | 2500 | 700 | 2 | - 100L4A.30 | 2 x 2,2 = 4,4 | 4000 | 3,5 | 1700 |
| SW – 18/20 | 1800 | 2000 | 800 | 2 | - 112M4.45 | 2 x 4 = 8 | 4500 | 3,6 | 1700 |
| SW – 12/25 | 1800 | 2500 | 800 | 2 | - 112M4.45 | 2 x 4 = 8 | 4500 | 4,5 | 2200 |
| SW – 20/20 | 2000 | 2000 | 800 | 2 | - 112M4.45 | 2 x 4 = 8 | 5000 | 4,0 | 2000 |
| SW – 20/25 | 2000 | 2500 | 800 | 2 | - 112M4.45 | 2 x 4 = 8 | 5000 | 5,0 | 2500 |
| SW – 20/30 | 2000 | 3000 | 800 | 2 | - 112M4.45 | 2 x 4 = 8 | 5000 | 6,0 | 3000 |

Для оптимального підбору пристрою просимо зв'язатися з технічним відділом за номером телефону:
+48 77/470 04 97

тел./факс +48 77 / 474 50 05
тел./факс +48 77/474 25 92

www.OFAMA.eu
e-mail: ofama@ofama.eu

ООО „Офама”
вул. Немодлінська
буд. 87
45-864 Ополе