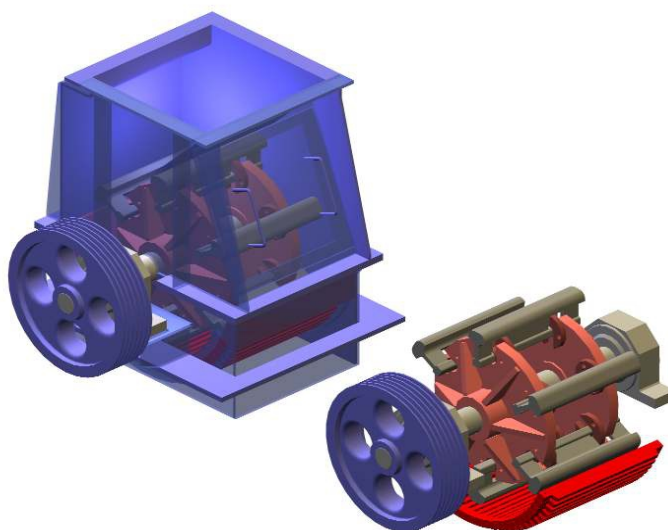


Kruszarka młotkowa

typ OKM-6



Przeznaczenie:

Kruszarka młotkowa jest przeznaczona do kruszenia m. in. szkła, spieków łupka prażonego, złomu ceglanego, węgla oraz innych materiałów o podobnej strukturze i twardości.

Dane techniczne:

Typ	OKM-6	OKM-8
Średnica wirnika [mm]	660	800
Szerokość wirnika [mm]	420	420
Obroty wirnika [obr/min]	346/525	346/525
Liczba bijaków	6	6
Napięcie zasilania [V]	400	400
Szczelina rusztowa	do uzgodnienia	do uzgodnienia
Uziarnienie wyjściowe	(zależy od wyk. szczeliny)	(zależy od wyk. szczeliny)
Wydajność kruszarki [m ³ /h]	do 4	do 8
Wymiary gabarytowe [mm]	1200x1355x1000	1200x1555x1200
Masa kruszarki [kg]	1153	1680

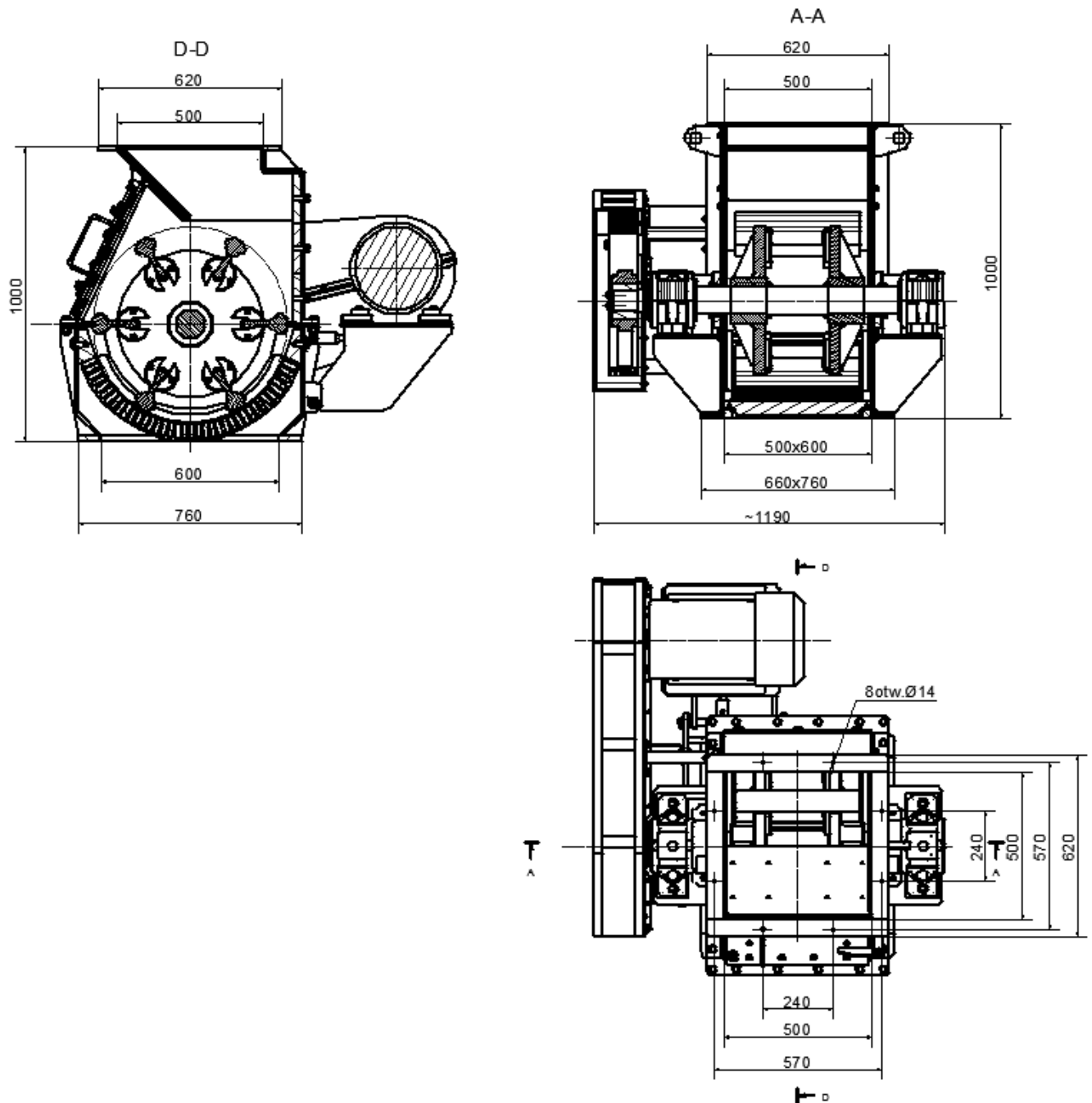
Opis techniczny:

Konstrukcja spawana z blach stalowych. W obudowie na wale zamontowane są dwie tarcze, do których mocowane są młotki kłamrowe. W dolnej części kruszarka wyłożona jest rusztami, szczelina między nimi pozwala na przemieszczanie się w dół pokruszonego materiału. Młotki, ruszt oraz wykładziny wykonane są z materiału trudnościeralnego. Młotki mocowane są na tarczach wahliwie.

W celu doboru optymalnego urządzenia prosimy o kontakt z biurem technicznym tel.: 77/470 04 97.

OFAMA Sp. z o.o.
ul. Niemodlińska 87
45-864 Opole

Kruszarka młotkowa typ OKM-6



tel./fax: 77 / 474 50 05
tel./fax: 77/474 25 92

www.OFAMA.eu
e-mail: ofama@ofama.eu

Opole, 2011r.