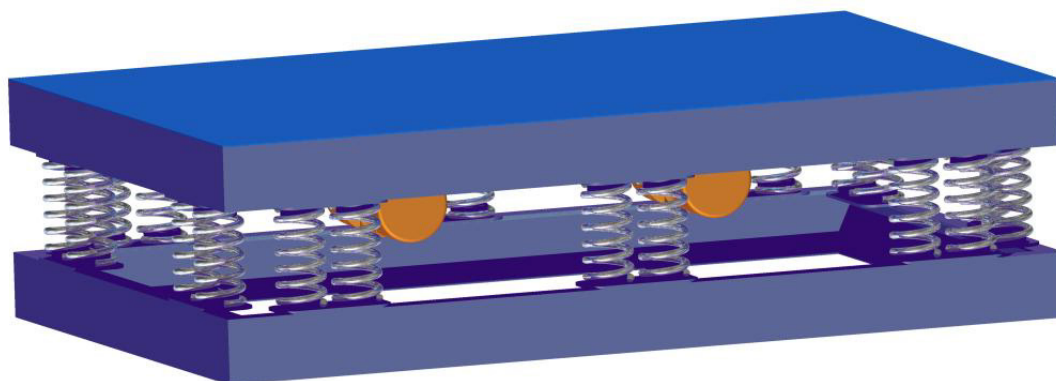
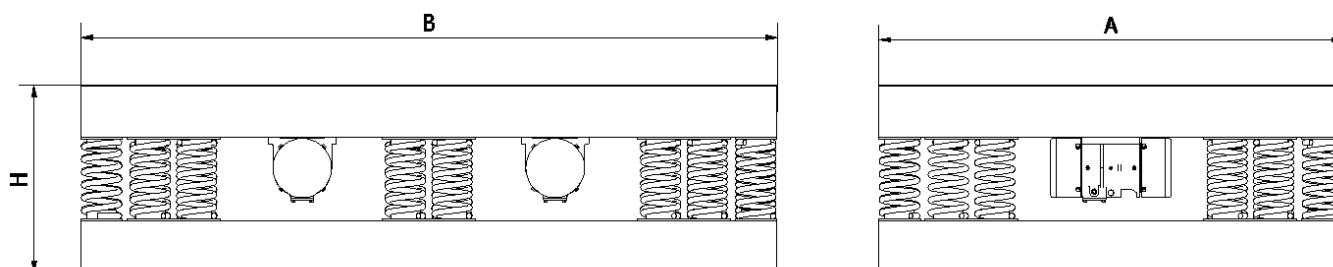


# Rütteltisch Typ SW



## Einsatz:

Der Rütteltisch ist zum Verdichten u. a. von Formsand sowie anderen Materialien von ähnlicher Beschaffenheit.



## Technische Daten:

Typ	Abmessungen			Elektrovibratoren			Zulässige Belastung Kg	Tischfläche m <sup>2</sup>	Gewicht Kg
	A	B	H	Anzahl	Typ	Leistung			
	Mm	Mm	mm	Stück	OEWg	kW			
SW – 7/7	700	700	500	2	- 80B4.10	2 x 0,75 = 1,5	1000	0,49	400
SW – 9/9	900	900	500	2	- 80B4.10	2 x 0,75 = 1,5	1200	0,81	500
SW – 9/12	900	1250	650	2	- 90L4.20	2 x 1,5 = 3	1500	1,125	700
SW – 10/12	1050	1250	650	2	- 90L4.20	2 x 1,5 = 3	1500	1,3	800
SW – 10/20	1050	2000	700	2	- 100L4A.30	2 x 2,2 = 4,4	3000	2,1	1000
SW – 12/16	1250	1650	700	2	- 100L4A.30	2 x 2,2 = 4,4	3000	2,1	1000
SW – 12/20	1250	2000	700	2	- 100L4A.30	2 x 2,2 = 4,4	4000	2,5	1300
SW – 14/20	1400	2000	700	2	- 100L4A.30	2 x 2,2 = 4,4	4000	2,8	1500
SW – 14/25	1400	2500	700	2	- 100L4A.30	2 x 2,2 = 4,4	4000	3,5	1700
SW – 18/20	1800	2000	800	2	- 112M4.45	2 x 4 = 8	4500	3,6	1700
SW – 12/25	1800	2500	800	2	- 112M4.45	2 x 4 = 8	4500	4,5	2200
SW – 20/20	2000	2000	800	2	- 112M4.45	2 x 4 = 8	5000	4,0	2000
SW – 20/25	2000	2500	800	2	- 112M4.45	2 x 4 = 8	5000	5,0	2500
SW – 20/30	2000	3000	800	2	- 112M4.45	2 x 4 = 8	5000	6,0	3000

Um das Gerät optimal anzupassen, ist die Kontaktaufnahme mit dem betriebseigenen Technikbüro vorteilhaft.  
Tel.: +48 77/470 04 97.

Tel./Fax: +48 77 / 474 50 05  
Tel./Fax: +48 77 / 474 25 92

www.OFAMA.eu  
e-mail: ofama@ofama.eu

OFAMA Sp. z o.o.  
ul. Niemodlińska 87  
PL, 45-864 Opole