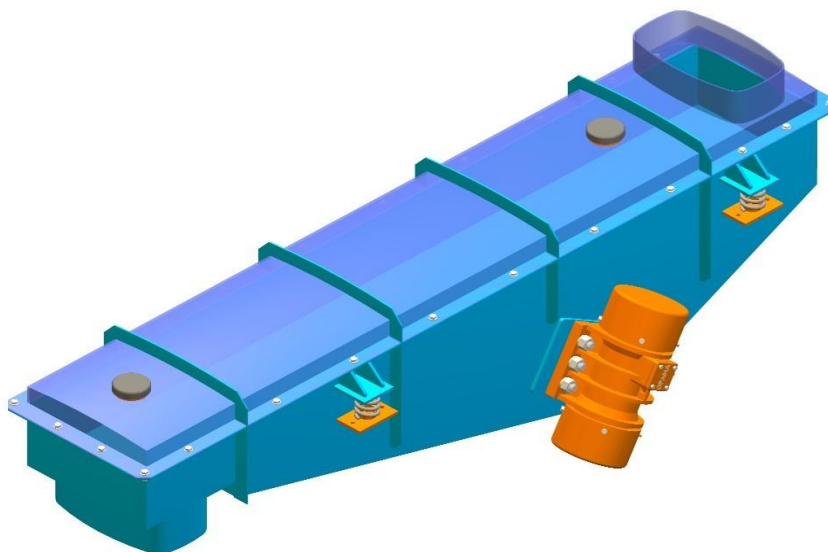


Вібраційний лотковий плоский зачинений живильник з інертним приводом типу PWkzE



Переваги:

- пилонепроникний процес продукції
- підходить для безперервної роботи
- має функцію зачиненого резервуара
- має пилощільні роз'єми

Опис пристрою:

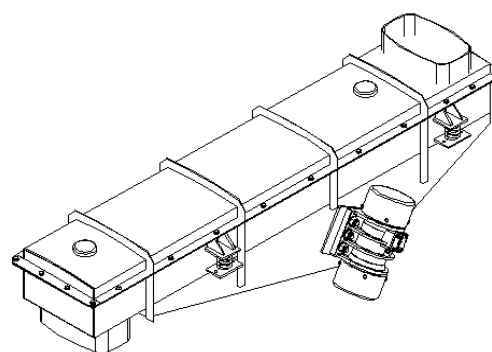
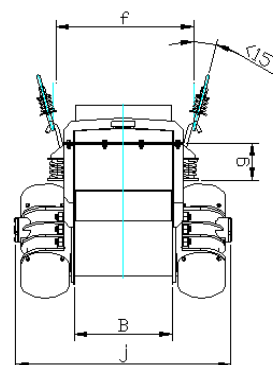
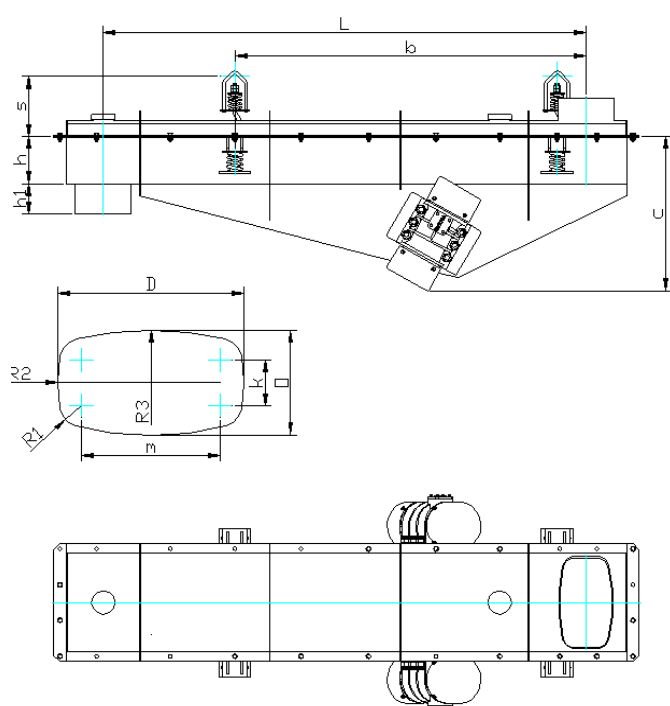
Вібраційний живильник з інертним приводом використовується для передачі і доставки сипучих матеріалів, гранульованих для технологічного і складського транспорту. Встановлені на вихідних отворах резервуарів - в той же час виконують функцію їх замикань. Живильники виконані в підвісній версії (тип PWkrEw) або стоячи (PWkrEs типу). Внутрішня частина жолоба резервуара може бути викладена наприклад пластмасою, гумою або жорсткою лінією. Перевага інертного приводу заключається в можливості постійної зміни продуктивності під час постою. Є можливість транспортування із змінною швидкістю під час роботи в межах вказаного діапазону за допомогою перетворювача частоти. Технічні параметри наведені в поданій таблиці. Експлуатація живильника обмежена до встановлення потрібної продуктивності, яка здійснюється шляхом зміни положення неврівноважених мас на кінцях валів електровібраторів, періодичної перевірки та підтримки статусу підключення приводу відповідно до інструкції з експлуатації. Електровібратори електропостачання - напруга 400В або стандарта 500В; 50 Гц.

На побажання Клієнта елементи, які контактують з відбираним матеріалом, можуть бути виконані з нержавіючої сталі та інших матеріалів.

Для оптимального підбору пристрою просимо зв'язатися з технічним відділом за номером телефону: +48 77/470 04 97.

ООО „Офама”
вул. Немодлінська
буд. 87
45-864 Ополе

Вібраційний лотковий плоский зачинений живильник з інертним приводом тип PWkzE



Технічні дані:

Тип	B ₁ мм	h мм	L мм	Теор. продукт. ивність. т ³ /h	Розміри													Електровібратори			Вага кг	
					a	b	c	∅D	d ₁ /d ₂	e/f	g/f	j	h ₁ /h ₂	k/m	R ₁	s	n/p	R ₂ /R ₃	Тип	Потужн.		обор. отів/ хв
					мм	мм	мм	мм	мм	мм	мм	мм	мм	мм	мм	мм	мм	мм	мм	мм		кВт
PWkzE-11	400	200	1000	80	0	960	580	340	11/ 15	600/ 660	160/ 120	924	200/ 230	130/ 338	50	250	270/ 450	490/ 740	804B.10 (806B.7.5)	2x0,75 (2x0,55)	1400 915	267
PWkzE-12			1250	80	0	1100	610															364
PWkzE-13			1500	80	0	1350	610															382
PWkzE-14			1750	70	0	1500	660															414
PWkzE-15			2000	70	100	1700	680															457
PWkzE-16			2500	60	170	2000	680															512
PWkzE-17			3000	60	170	2500	720															
PWkzE-18			3500	55	270	2800	740															

Тип Електровібраторів 80B6.7.5; 90S6.10; 112M6.30 застосовуються тільки для передач невеликої фракції <1мм. В кореспонденції треба вказати підвисну версію PWkzEw або підперту PWkzEs і тип електровібратора. Підвищення продуктивності може бути досягнуто шляхом нахилу жолоба вниз від сторони висипу

Тип	B ₁ мм	h мм	L мм	Теор. продукт ивність. м ³ /h	Розміри														Електровібратори			Вага кг						
					a	b	c	ØD	d ₁ /d ₂	e/f	g/f	j	h ₁ /h ₂	k/m	R ₁	s	n/p	R ₁ /R ₃	Тип	Потужн.	об'єм отірів/ хв							
					мм	мм	мм	мм	мм	мм	мм	мм	мм	мм	мм	мм	мм	мм	мм	мм	мм		мм	кВт	к-сть			
PWkzE-19	400/ 470	0	4000	55	360	3200	800	340	11/ 15	600/ 660	160/ 120	1054	200/ 230	130/ 338	50	250	270/ 450	490/ 740	100L4A.30 (112M6.30)	2x2,2 (2x2,2)	1420 950	625						
PWkzE-100			5000	50	470	4000	850															712						
PWkzE-111			6000	50	570	4800	870															812						
PWkzE-21	630/ 720	250	1000	120	0	1000	600	400	11/ 15	850/ 910	160/ 120	1118	200/ 230	130/ 556	50	250	300/ 580	380/ 1200	804B.10 (806B.7,5)	2x 0,75 (2x0,55)	1400 915	309						
PWkzE-22			1250	120	0	1100	650															340						
PWkzE-23			1500	120	0	1400	670															400						
PWkzE-24			1750	110	0	1550	700															428						
PWkzE-25			2000	110	100	1700	700															448						
PWkzE-26			2500	100	200	2100	720															495						
PWkzE-27			3000	100	200	2500	720					546																
PWkzE-28			3500	90	200	3000	780					684																
PWkzE-29			4000	90	350	3250	850					743																
PWkzE-210			5000	80	500	4000	900					856																
PWkzE-211			6000	80	600	4800	950					973																
PWkzE-31			800/ 930	250	1000	180	0					1000	670	500	13/ 20	1070/ 1130	227/ 140	1200	200/ 230	115/ 720	65	310	300/ 860	430/ 2176	90L4.20 (90S6.10)	2x1,5 (2x0,75)	1415 905	365
PWkzE-32					1250	180	0					1100	670															395
PWkzE-33					1500	180	0					1400	670															435
PWkzE-34	1750	160			0	1550	700	570																				
PWkzE-35	2000	160			100	1700	700	615																				
PWkzE-36	2500	140			200	2100	720	685																				
PWkzE-37	3000	140			200	2500	720	785																				
PWkzE-38	3500	120			200	3000	780	850																				
PWkzE-39	4000	120			350	3250	780	940																				
PWkzE-310	5000	100			500	4000	850	1080																				
PWkzE-311	6000	100			600	4800	900	1210																				

Тип Електровібраторів 80B6.7.5; 90S6.10; 112M6.30 застосовуються тільки для передачі невеликої фракції <1мм. В кореспонденції треба вказати підвисну версію PWкрЕw або підперту PWкрEs і тип електровібратора. Підвищення продуктивності може бути досягнуто шляхом нахилу жолоба вниз від сторони висипу

тел./факс +48 77 / 474 50 05
тел./факс +48 77 / 474 25 92

www.OFAMA.eu
e-mail: ofama@ofama.eu

Ополе, 2015 р.