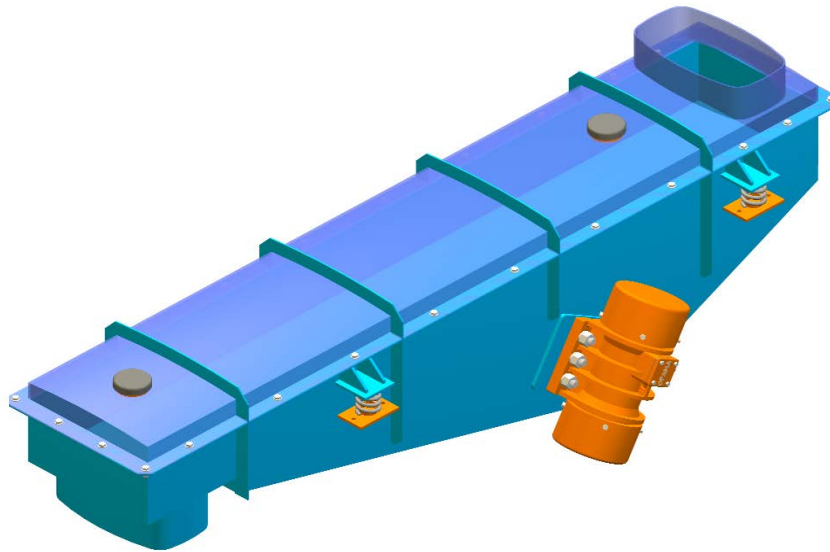


# Podajnik wibracyjny korytowy zamknięty

z napędem bezwładnościowym

typ PWkzE



## Zalety:

- sprawdza się przy pracy ciągłej
- spełniają funkcję zamknięć zbiornika
- pyłoszczelny proces produkcji
- posiada króćce odciągowe

## Opis urządzenia:

Podajniki wibracyjne z napędem bezwładnościowym służą do przenoszenia i podawania materiałów sypkich, ziarnistych w transporcie technologicznym i magazynowym. Zainstalowane pod otworami wylotowymi zbiorników – spełniają jednocześnie funkcję ich zamknięć.

Parametry techniczne przedstawione są w załączonej tabeli. Obsługa eksploatacyjna podajnika ogranicza się do ustawienia żądanej wydajności co przeprowadza się poprzez zmianę położenia mas niewyważonych na końcach wałów elektrowibratorów, okresowej kontroli stanu połączeń i konserwacji napędów zgodnie z instrukcją obsługi. Zasilanie elektrowibratorów energią elektryczną – prądem o napięciu 400V standard lub 500V; 50Hz. Podajniki wykonywane są w wersji wiszącej (typ PWkzEw) lub stojącej (typ PWkzEs). Rynna podajnika wykonana w formie zamkniętej z pokrywą górną. Wewnętrzna część rynny podajnika może być wyłożona np. tworzywem, gumą lub wykładziną trudnościeralną. Zaletą zastosowanych napędów bezwładnościowych jest możliwość bezstopniowej zmiany wydajności podczas postoju. Istnieje możliwość płynnej regulacji prędkości transportu podczas pracy w określonym zakresie przy zastosowaniu przemiennika częstotliwości.

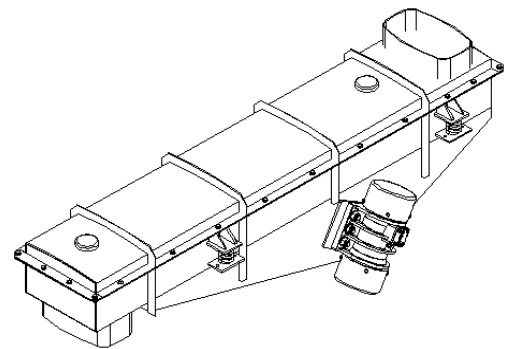
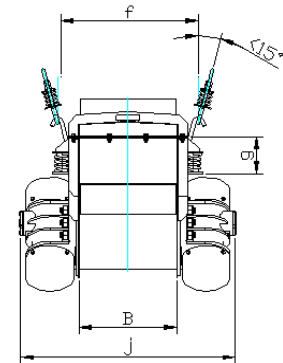
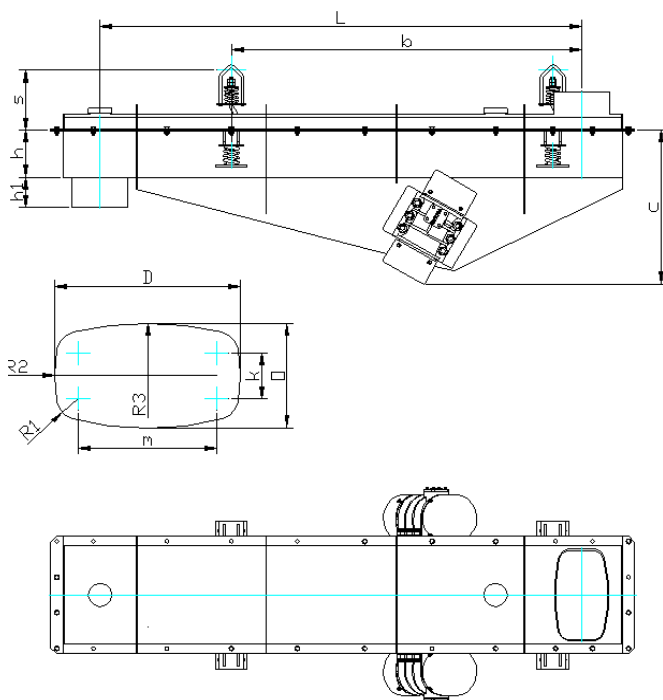
W celu optymalnego doboru urządzenia prosimy o kontakt z biurem technicznym tel.: 77/ 470 04 97.

**OFAMA** Sp. z o.o.  
ul. Niemodlińska 87  
45-864 Opole

# Podajnik wibracyjny korytowy zamknięty

z napędem bezwładnościowym

typ PWkzE



## Dane techniczne:

| Typ      | B <sub>1</sub><br>mm | h<br>mm | L<br>mm | Wydaj.<br>Teoret.<br>m <sup>3</sup> /h | Wymiary |      |     |     |                                |             |             |     |                                |             |                |     |             | Elektrowibratory               |                       |                    | Masa<br>kg  |             |                      |                   |     |
|----------|----------------------|---------|---------|--|---------|------|-----|-----|--------------------------------|-------------|-------------|-----|--------------------------------|-------------|----------------|-----|-------------|--------------------------------|-----------------------|--------------------|-------------|-------------|----------------------|-------------------|-----|
|          |                      |         |         |  | a       | b    | c   | ØD  | d <sub>1</sub> /d <sub>2</sub> | e/f         | g/f         | j   | h <sub>1</sub> /h <sub>2</sub> | k/m         | R <sub>1</sub> | s   | n/p         | R <sub>2</sub> /R <sub>3</sub> | Typ                   | Moc                |             | obr./min    |                      |                   |     |
|          |                      |         |         |  | mm      | mm   | mm  | mm  | mm                             | mm          | mm          | mm  | mm                             | mm          | mm             | mm  | mm          | mm                             | mm                    | OEWg               | kW          | ilość       |                      |                   |     |
| PWkzE-11 | 400                  | 200     | 1000    | 80                                     | 0       | 960  | 580 | 340 | 11/<br>15                      | 600/<br>660 | 160/<br>120 | 924 | 200/<br>230                    | 130/<br>338 | 50             | 250 | 270/<br>450 | 490/<br>740                    | 804B.10<br>(806B.7.5) | 2x0,75<br>(2x0,55) | 1400<br>915 | 267         |                      |                   |     |
| PWkzE-12 |                      |         | 1250    | 80                                     | 0       | 1100 | 610 |     |                                |             |             |     |                                |             |                |     |             |                                |                       |                    |             | 290         |                      |                   |     |
| PWkzE-13 |                      |         | 1500    | 80                                     | 0       | 1350 | 610 |     |                                |             |             |     |                                |             |                |     |             |                                |                       |                    |             | 315         |                      |                   |     |
| PWkzE-14 |                      |         | 1750    | 70                                     | 0       | 1500 | 660 |     |                                |             |             |     |                                |             |                |     |             |                                |                       |                    |             | 364         |                      |                   |     |
| PWkzE-15 |                      |         | 2000    | 70                                     | 100     | 1700 | 680 |     |                                |             |             |     |                                |             |                |     |             |                                |                       |                    |             | 382         |                      |                   |     |
| PWkzE-16 |                      |         | 2500    | 60                                     | 170     | 2000 | 680 |     |                                |             |             |     |                                |             |                |     |             |                                |                       |                    |             | 1415<br>905 | 90L4.20<br>(90S6.10) | 2x1,5<br>(2x0,75) | 414 |
| PWkzE-17 |                      |         | 3000    | 60                                     | 170     | 2500 | 720 |     |                                |             |             |     |                                |             |                |     |             |                                |                       |                    |             |             |                      |                   | 457 |
| PWkzE-18 |                      |         | 3500    | 55                                     | 270     | 2800 | 740 |     |                                |             |             |     |                                |             |                |     |             |                                |                       |                    |             |             |                      |                   | 512 |

Elektrowibratory typu 80B6.7.5; 90S6.10; 112M6.30 stosuje się tylko do przenoszenia frakcji drobnej pylastej <1mm. W korespondencji należy podać wersję wiszącą PWkzEw lub podpartą PWkzEs oraz typ elektrowibratorów. Wzrost wydajności można zrealizować przez pochylenie rynny podajnika w dół od strony wysypu

| Typ       | B <sub>1</sub><br>mm | h<br>mm | L<br>mm   | Wydaj.<br>teoret.<br>m <sup>3</sup> /h | Wymiary |      |     |      |                                |           |           |      |                                |           |                |     |           |                                | Elektrowibratory        |                    |             | Masa<br>kg |
|-----------|----------------------|---------|-----------|--|---------|------|-----|------|--------------------------------|-----------|-----------|------|--------------------------------|-----------|----------------|-----|-----------|--------------------------------|-------------------------|--------------------|-------------|------------|
|           |                      |         |           |  | a       | b    | c   | ∅D   | d <sub>1</sub> /d <sub>2</sub> | e/f       | g/f       | j    | h <sub>1</sub> /h <sub>2</sub> | k/m       | R <sub>1</sub> | s   | n/p       | R <sub>2</sub> /R <sub>3</sub> | Typ                     | Moc                | obr./min    |            |
|           |                      |         |           |  | mm      | mm   | mm  | mm   | mm                             | mm        | mm        | mm   | mm                             | mm        | mm             | mm  | mm        | mm                             | mm                      | mm                 | mm          |            |
| PWkzE-19  | 400 / 470            | 0       | 4000      | 55                                     | 360     | 3200 | 800 | 340  | 11 / 15                        | 600 / 660 | 160 / 120 | 1054 | 200 / 230                      | 130 / 338 | 50             | 250 | 270 / 450 | 490 / 740                      | 100L4A.30<br>(112M6.30) | 2x2,2<br>(2x2,2)   | 1420<br>950 | 625        |
| PWkzE-100 |                      |         | 5000      | 50                                     | 470     | 4000 | 850 |      |                                |           |           |      |                                |           |                |     |           |                                |                         |                    |             | 712        |
| PWkzE-111 |                      |         | 6000      | 50                                     | 570     | 4800 | 870 |      |                                |           |           |      |                                |           |                |     |           |                                |                         |                    |             | 812        |
| PWkzE-21  | 630 / 720            | 250     | 1000      | 120                                    | 0       | 1000 | 600 | 400  | 11 / 15                        | 850 / 910 | 160 / 120 | 1118 | 200 / 230                      | 130 / 556 | 50             | 250 | 300 / 580 | 380 / 1200                     | 804B.10<br>(806B.7.5)   | 2x0,75<br>(2x0,55) | 1400<br>915 | 309        |
| PWkzE-22  |                      |         | 1250      | 120                                    | 0       | 1100 | 650 |      |                                |           |           |      |                                |           |                |     |           |                                |                         |                    |             | 340        |
| PWkzE-23  |                      |         | 1500      | 120                                    | 0       | 1400 | 670 |      |                                |           |           |      |                                |           |                |     |           |                                |                         |                    |             | 400        |
| PWkzE-24  |                      |         | 1750      | 110                                    | 0       | 1550 | 700 |      |                                |           |           |      |                                |           |                |     |           |                                |                         |                    |             | 428        |
| PWkzE-25  |                      |         | 2000      | 110                                    | 100     | 1700 | 700 |      |                                |           |           |      |                                |           |                |     |           |                                |                         |                    |             | 448        |
| PWkzE-26  |                      |         | 2500      | 100                                    | 200     | 2100 | 720 |      |                                |           |           |      |                                |           |                |     |           |                                |                         |                    |             | 495        |
| PWkzE-27  |                      |         | 3000      | 100                                    | 200     | 2500 | 720 |      |                                |           |           |      |                                |           |                |     |           |                                | 546                     |                    |             |            |
| PWkzE-28  |                      |         | 3500      | 90                                     | 200     | 3000 | 780 |      |                                |           |           |      |                                |           |                |     |           |                                | 684                     |                    |             |            |
| PWkzE-29  |                      |         | 4000      | 90                                     | 350     | 3250 | 850 |      |                                |           |           |      |                                |           |                |     |           |                                | 743                     |                    |             |            |
| PWkzE-210 |                      |         | 5000      | 80                                     | 500     | 4000 | 900 |      |                                |           |           |      |                                |           |                |     |           |                                | 856                     |                    |             |            |
| PWkzE-211 |                      |         | 6000      | 80                                     | 600     | 4800 | 950 |      |                                |           |           |      |                                |           |                |     |           |                                | 973                     |                    |             |            |
| PWkzE-31  |                      |         | 800 / 930 | 250                                    | 1000    | 180  | 0   |      |                                |           |           |      |                                |           |                |     |           |                                | 1000                    | 670                | 500         | 13 / 20    |
| PWkzE-32  | 1250                 | 180     |           |  | 0       | 1100 | 670 | 395  |                                |           |           |      |                                |           |                |     |           |                                |                         |                    |             |            |
| PWkzE-33  | 1500                 | 180     |           |  | 0       | 1400 | 670 | 435  |                                |           |           |      |                                |           |                |     |           |                                |                         |                    |             |            |
| PWkzE-34  | 1750                 | 160     |           |  | 0       | 1550 | 700 | 570  |                                |           |           |      |                                |           |                |     |           |                                |                         |                    |             |            |
| PWkzE-35  | 2000                 | 160     |           |  | 100     | 1700 | 700 | 615  |                                |           |           |      |                                |           |                |     |           |                                |                         |                    |             |            |
| PWkzE-36  | 2500                 | 140     |           |  | 200     | 2100 | 720 | 685  |                                |           |           |      |                                |           |                |     |           |                                |                         |                    |             |            |
| PWkzE-37  | 3000                 | 140     |           |  | 200     | 2500 | 720 | 785  |                                |           |           |      |                                |           |                |     |           |                                |                         |                    |             |            |
| PWkzE-38  | 3500                 | 120     |           |  | 200     | 3000 | 780 | 850  |                                |           |           |      |                                |           |                |     |           |                                |                         |                    |             |            |
| PWkzE-39  | 4000                 | 120     |           |  | 350     | 3250 | 780 | 940  |                                |           |           |      |                                |           |                |     |           |                                |                         |                    |             |            |
| PWkzE-310 | 5000                 | 100     |           |  | 500     | 4000 | 850 | 1080 |                                |           |           |      |                                |           |                |     |           |                                |                         |                    |             |            |
| PWkzE-311 | 6000                 | 100     |           |  | 600     | 4800 | 900 | 1210 |                                |           |           |      |                                |           |                |     |           |                                |                         |                    |             |            |

**Elektrowibratory typu 80B6.7.5; 90S6.10; 112M6.30 stosuje się tylko do przenoszenia frakcji drobnej pyłastej < 1mm. W korespondencji należy podać wersję wiszącą PWkzEw lub podpartą PWkzEs oraz typ elektrowibratorów. Wzrost wydajności można zrealizować przez pochylenie rynny podajnika w dół od strony wysypu**

tel./fax: 77 / 474 50 05  
tel./fax: 77 / 474 25 92

www.OFAMA.eu  
e-mail: ofama@ofama.eu

Opole, 2011r.