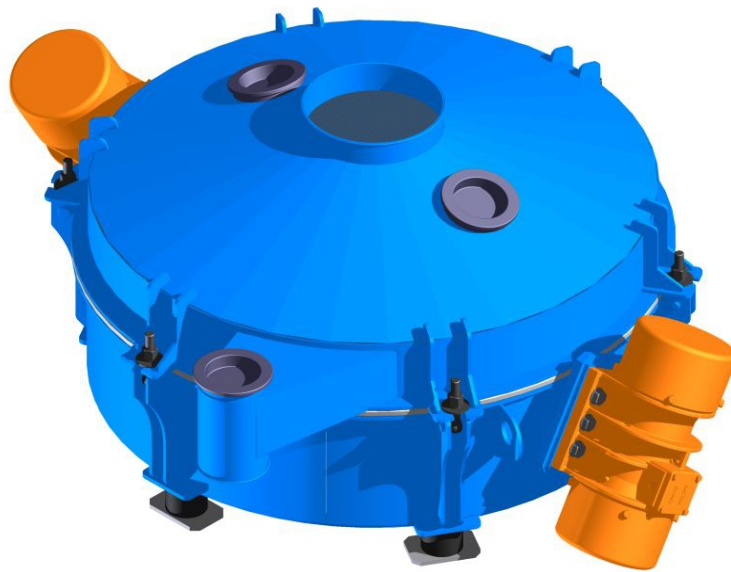


Przesiewacz wibracyjny cylindryczny typ PWCb



Zalety:

- możliwość uzyskania do 4 różnorodnych frakcji
- pyłoszczelny proces przesiewania
- króćce odpylające

Dane techniczne:

Standardowa średnica [mm]	800, 1000, 1200, 1400, 1600
Ilość pokładów sitowych	1 do 4

Opis urządzenia:

Przesiewacz wibracyjny cylindryczny wykonany w formie konstrukcji zamkniętej z środkowym górnym doprowadzeniem nadawy, bocznym odprowadzeniem nadziarna oraz środkowym dolnym odprowadzeniem podziarna, umożliwia pyłoszczelny proces przesiewania różnych materiałów sypkich na poszczególne frakcje. Dzięki odpowiedniemu ukierunkowaniu sił wymuszających cząsteczki materiału formują się w spirale i przemieszczają po powierzchni pokładu sitowego. Poprzez zmianę kąta ułożenia elektrowibratorów możliwe jest uzyskanie wysokiej wydajności przy jednoczesnym zachowaniu odpowiedniej ostrości odsiewu.

Na życzenie Klienta wszystkie elementy mające kontakt z przesiewanym materiałem mogą być wykonane ze stali nierdzewnej lub innego materiału.

W celu optymalnego doboru urządzenia prosimy o kontakt biurem technicznym tel.: 77/470 04 97.

OFAMA Sp. z o.o.
ul. Niemodlińska 87
45-864 Opole