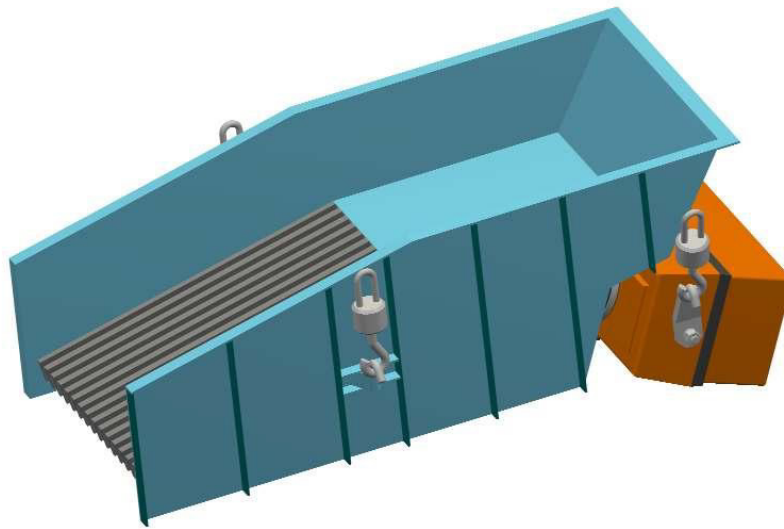


# **Schwingförderer mit Rost**

**(mit elektromagnetischem Antrieb)**

## **Typ PWRu**



### **Vorteile:**

- Vorsortieren.
- Einfache Bedienung und Funktionsweise.
- Universeller Sortiervorgang.
- Möglichkeit einer gewandten Regelung der Leistungsfähigkeit und der Fernsteuerung.

### **Beschreibung:**

Der Schwingförderer mit elektromagnetischem Antrieb der Serie PWRu mit rechteckigem Querschnitt der Rinne und Rost dient zur Beförderung bzgl. zur Dosierung der Schüttgüter mit der parallel verlaufenden Absiebfunktion der Unterfraktion der beförderten Masse. Die Schwingförderer mit Rost werden weit und breit überall dort eingesetzt, wo die detaillierte Körnung des beförderten Materials von Bedeutung ist. Das Gerät kann staubdicht mit einer getrennten Abdeckung im oberen Teil ausgeführt werden. Der Schwingförderer besteht aus einer Rinne, einem Elektrovibrator sowie aus Stoßdämpfer und einer Speiseleitung, die den Vibrator und somit auch die Arbeit des Geräts steuert. Die Fördererrinne ist eine Schweiß- bzw. Drehkonstruktion. Im Gehäuse der Rinne wird Rost zum Absieben der Unterfraktion montiert. Zur Verfügung stehen zwei Typen der Rinne wenn es um die Montagemethode geht – aufgehängt auf den Stoßdämpfern (PWRuw) sowie gestützt (PWRus). An die hintere Wand der Rinne ist ein Elektrovibrator befestigt, der durch gerichtete Schwingungen eine Zwangskraft erzeugt, die als Zufuhrfaktor dient. Der Gleichrichter verfügt über zwei Einstellbereiche der Spannungsgröße sowie die Fernsteuerungsmöglichkeit des technologischen Prozesses. Auf Wunsch des Kunden können alle Elemente, die mit dem beförderten Material in Berührung kommen, aus rostbeständigem Stahl oder aus anderen Materialien ausgeführt werden.

### **Technische Daten:**

Leistungsfähigkeit [m <sup>3</sup> /h]	bis 160
Vibrator eingesetzt	UOWP2 – UOWP5
Länge der Rinne [mm]	1100 – 2200
Breite der Rinne [mm]	400 – 1000
Spannung [V]	230/400/500
Gesamtgewicht [kg]	280 – 1900

Um das Gerät optimal anzupassen, ist die Kontaktaufnahme mit dem betriebseigenen Technikbüro vorteilhaft.  
Tel.: +48 77/470 04 97.

**Tel./Fax: +48 77 / 474 50 05**  
**Tel./Fax: +48 77 / 474 25 92**

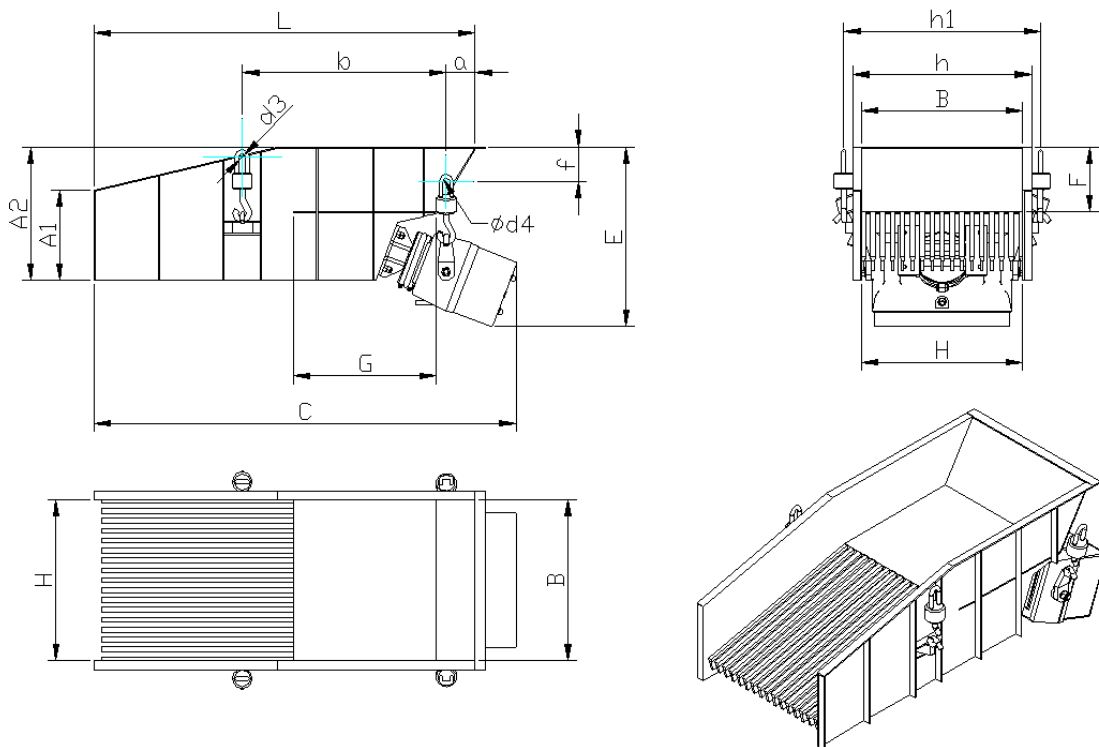
**www.OFAMA.eu**  
**e-mail: ofama@ofama.eu**

**OFAMA Sp. z o.o.**  
ul. Niemodlińska 87  
PL, 45-864 Opole

# Schwingförderer mit Rost

(mit elektromagnetischem Antrieb)

## Typ PWRu



### Technische Daten:

Typ	B mm	L mm	Vibrator	Orient. Leistungsfähigkeit	Gewicht kg	$\frac{A}{A_1}$	C	E	F
				m <sup>3</sup> /h					
PWRu - 40	400	1100	UOWP2	40	280	$\frac{400}{300}$	1300	590	160
PWRu - 63	630	1400	UOWP3	70	650	$\frac{500}{365}$	1600	720	200
PWRu - 80	800	2000	UOWP4	120	1600	$\frac{700}{520}$	2420	1040	250
PWRu - 100	1000	2200	UOWP5	160	1900	$\frac{720}{530}$	2600	1100	250

G	H	a	b	c	E	f	$\frac{g}{g_1}$	$\frac{h}{h_1}$	$\frac{D_1}{d_1}$	$\frac{D_2}{d_2}$	$\frac{d_3}{d_4}$
550	480	140	555	40	150	50	$\frac{570}{640}$	$\frac{570}{630}$	$\frac{68}{20}$	$\frac{90}{30}$	$\frac{20}{30}$
650	730	150	735	40	220	50	$\frac{840}{920}$	$\frac{840}{950}$	$\frac{90}{30}$	$\frac{100}{25}$	$\frac{30}{40}$
900	940	100	1060	80	80	100	$\frac{1070}{1120}$	$\frac{1050}{1200}$	$\frac{125}{36}$	$\frac{100}{25}$	$\frac{40}{50}$
1120	1150	180	1350	80	100	135	$\frac{1270}{1170}$	$\frac{1250}{1250}$	$\frac{125}{36}$	$\frac{100}{25}$	$\frac{40}{50}$